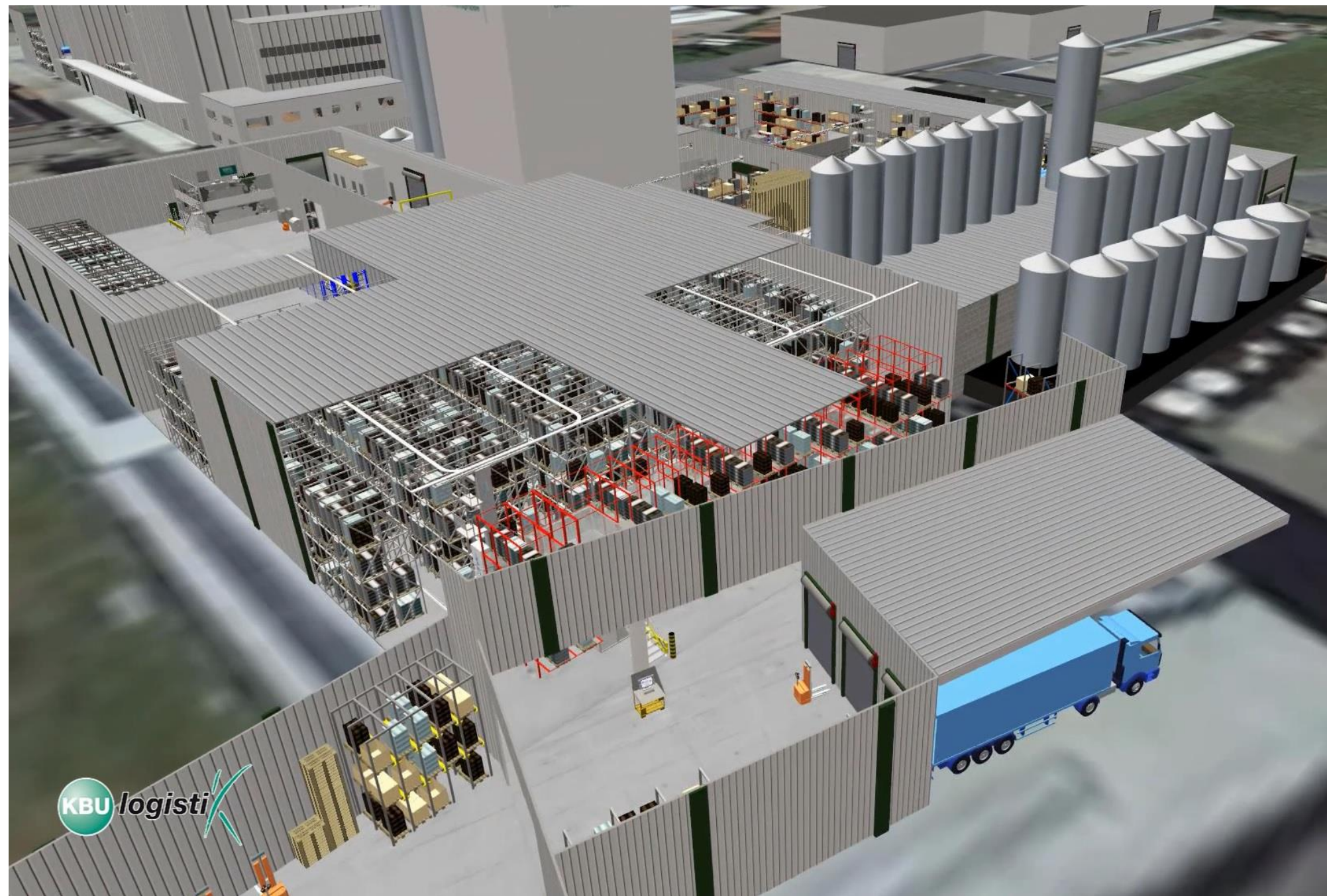


## NEUE DREIDIMENSIONALE LAGERSIMULATION



FLIEGEN SIE MIT UNS DURCH DIE BEWITAL UNTERNEHMENSGRUPPE

Die BEWITAL Unternehmensgruppe vertraut seit mehr als 10 Jahren auf die innovativen und leistungsstarken Produkte der KBU Logistik. Im Zuge der Expansion von BEWITAL wurden die Kapazitäten um diverse Außenlager, weitere Produktionsmaschinen und eine Frischfleischverarbeitung erweitert. Unter dem ERP-System AMIC A.eins wickelt das KBU-LVS sämtliche intralogistische Prozesse, bis hin zur Produktionsversorgung ab.

Kommen Sie mit auf einen beeindruckenden Flug über mehrere Werke und Lager...[mehr](#)

**P.S.** Lesen Sie auch unseren neuesten Anwenderbericht mit dem Verpackungsspezialist „Schiettinger“ in der Fachzeitschrift „LOGISTRA“ im Pressebereich unter [www.kbu-logistik.de/presse](http://www.kbu-logistik.de/presse)

